

# ECK 120°

## HÖCHENVERSTELLBEREICH

 62,5 –127,5 cm

## IDEALE TISCHPLATTENBREITE

 je 100 –160 cm

## DYNAMISCHE NUTZLAST

 150 kg

## GERÄUSCHPEGEL MOTOR

 max. 50 db


## ANTIKOLLISION

 Ja

## ANZAHL PAKTE

 2 Pakete

## GEWICHT PAKETE

 25 kg + 25 kg

## FARBAUSWAHL


## BREITENVERSTELLBEREICH

 jeweils 92,5 –143 cm


## IDEALE TISCHPLATTENTIEFE

 je 60 –100 cm

## ANZAHL MOTOREN

 3 leise Motoren

## HEBEGESCHWINDIGKEIT

 40 mm pro Sekunde

## ELEKTRISCHE EINGANGSLEISTUNG

 110-230 V

## MAßE PAKETE

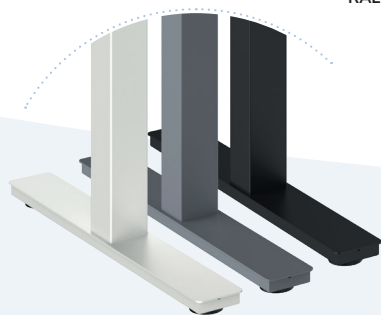
88 x 48 x 14 cm / 108 x 40 x 20 cm

## LIEFERUMFANG

 Holzschrauben, Kabelbefestigungen,  
 verstellbare Nivelliergleiter

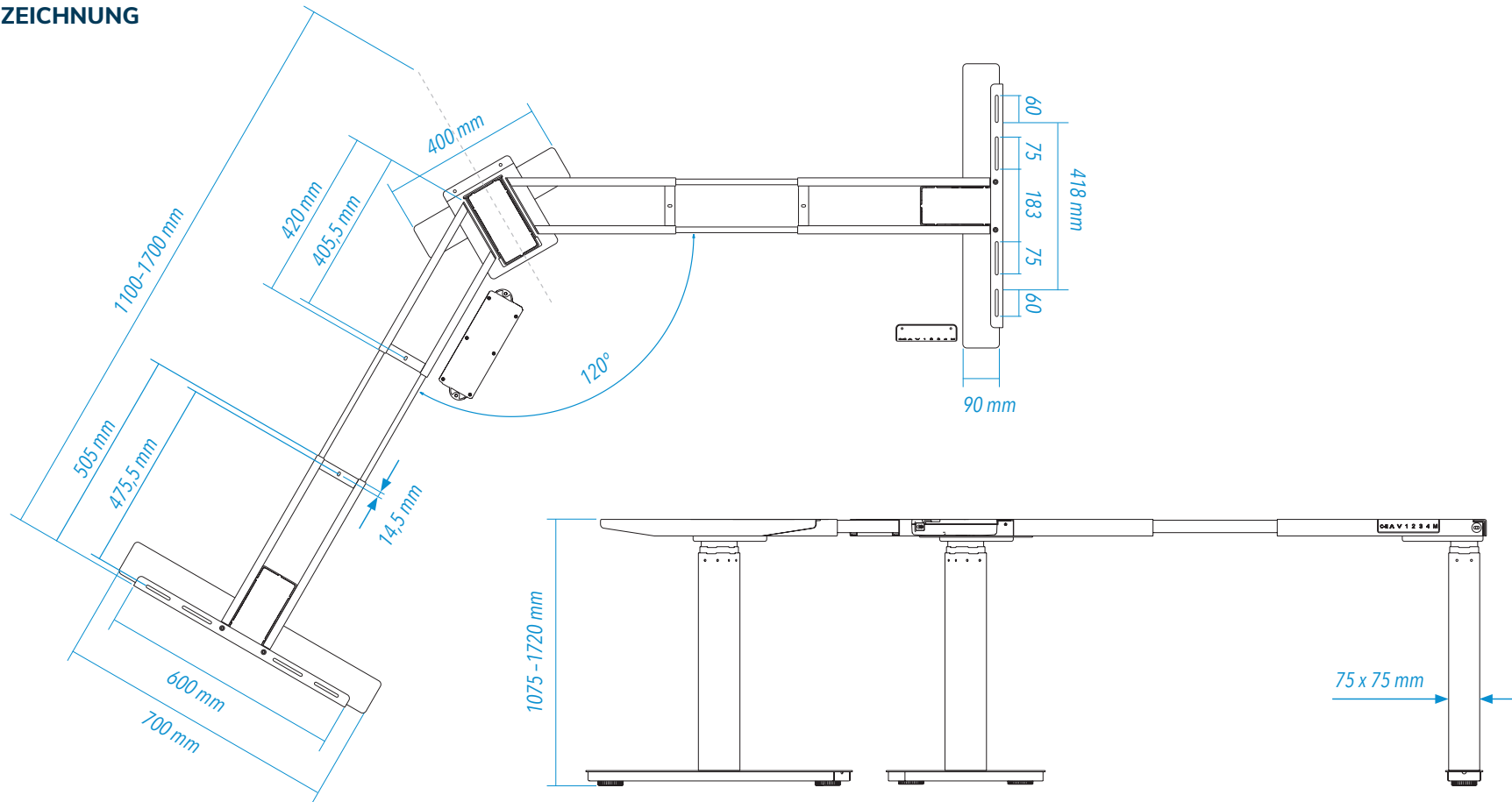
 weiß-matt  
 RAL 9010

 grau-aluminium  
 RAL 9006

 schwarz-matt  
 RAL 9005


# ECK 120°

## TECHNISCHE ZEICHNUNG

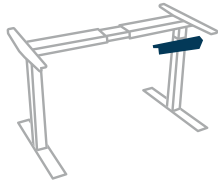


# ECK 120°

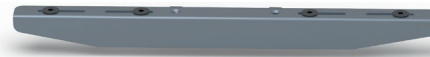
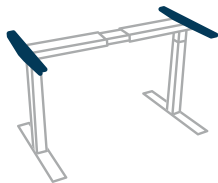


Mehr zum  
PRODUKT

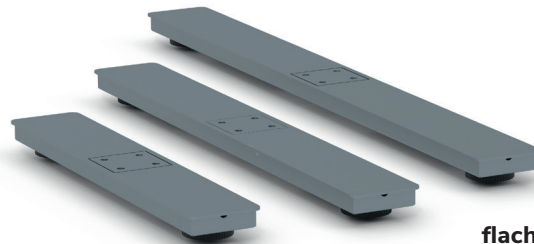
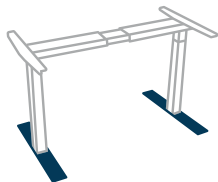
## HANDSCHALTUNG



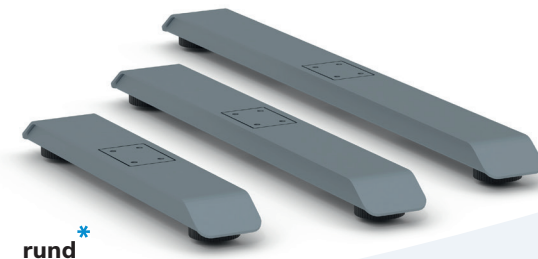
## PLATTENTRÄGER



## TISCHFÜSSE



flach



rund

\* Gegen Aufpreis möglich.

