

# ECK 120°

## HÖCHENVERSTELLBEREICH

 62,5 –127,5 cm

## IDEALE TISCHPLATTENBREITE

 je 110 –200 cm

## DYNAMISCHE NUTZLAST

 150 kg

## GERÄUSCHPEGEL MOTOR

 max. 50 db


## ANTIKOLLISION

 Ja

## ANZAHL PAKTE

 2 Pakete

## GEWICHT PAKETE


 25 kg + 25 kg

## FARBAUSWAHL


## BREITENVERSTELLBEREICH

 jeweils 110 –170 cm

## IDEALE TISCHPLATTENTIEFE

 je 60 –100 cm

## ANZAHL MOTOREN

 3 leise Motoren

## HEBEGESCHWINDIGKEIT

 40 mm pro Sekunde

## ELEKTRISCHE EINGANGSLEISTUNG

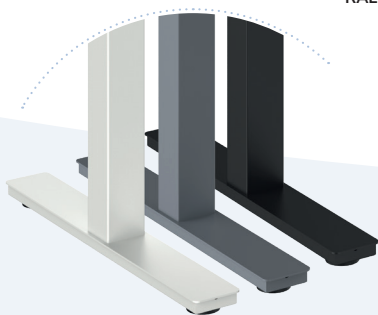
 110-230 V

## MAßE PAKETE

88 x 48 x 14 cm / 108 x 40 x 20 cm

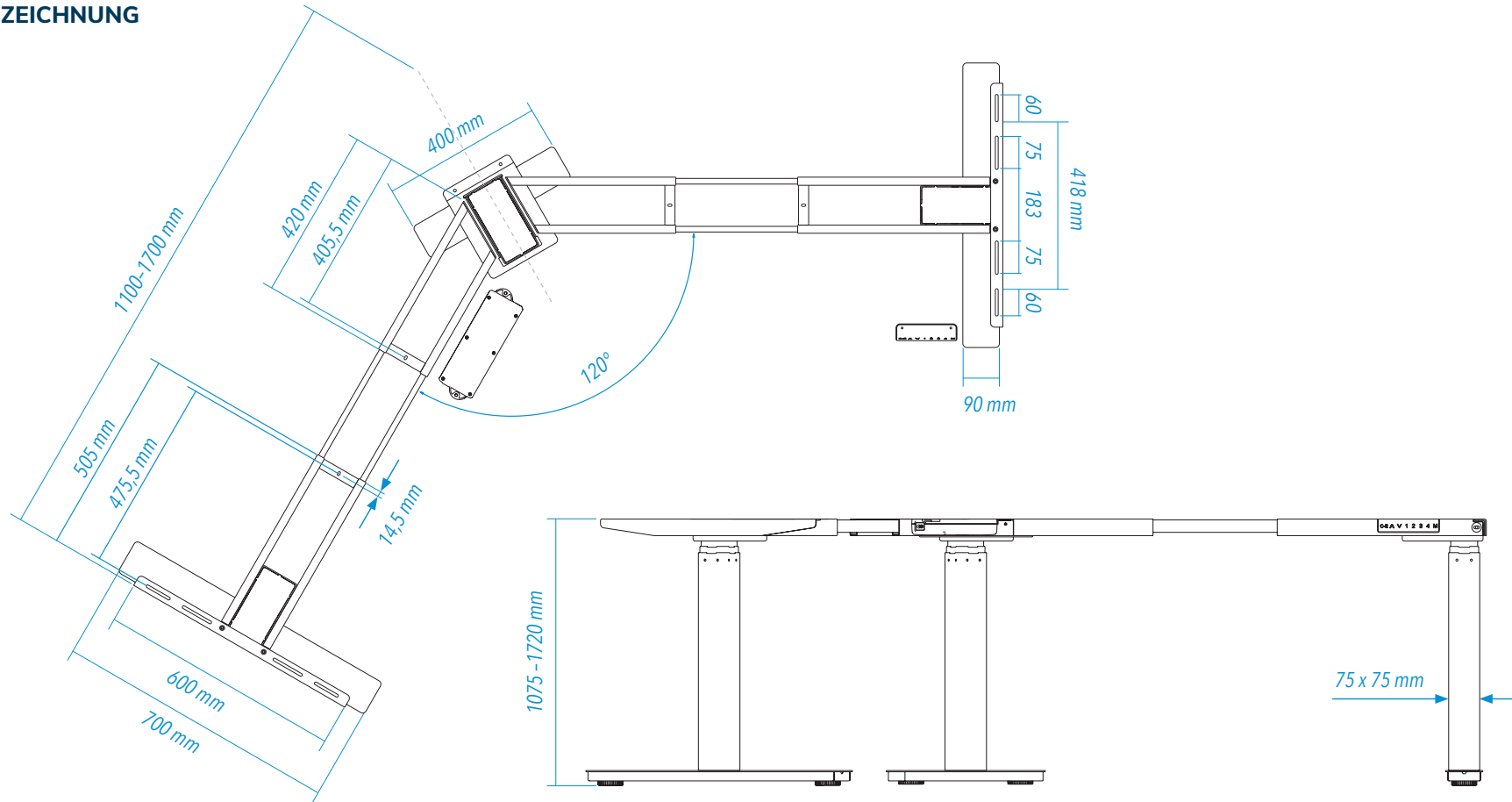
## LIEFERUMFANG

Holzschrauben, Kabelbefestigungen, verstellbare Nivelliergleiter

weiß-matt  
RAL 9010grau-aluminium  
RAL 9006schwarz-matt  
RAL 9005

# ECK 120°

## TECHNISCHE ZEICHNUNG

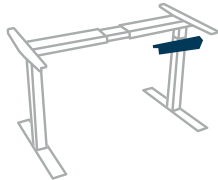


# ECK 120°

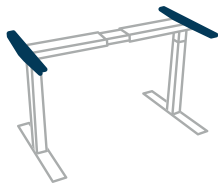


Mehr zum  
PRODUKT

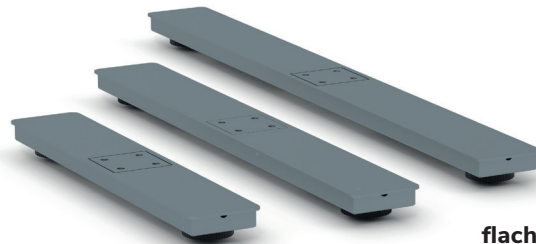
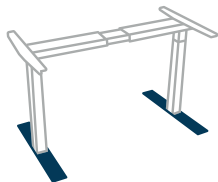
## HANDSCHALTUNG



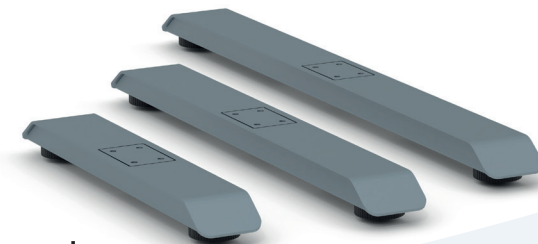
## PLATTENTRÄGER



## TISCHFÜSSE



flach



rund

